

# シャワーチェア 組立説明書

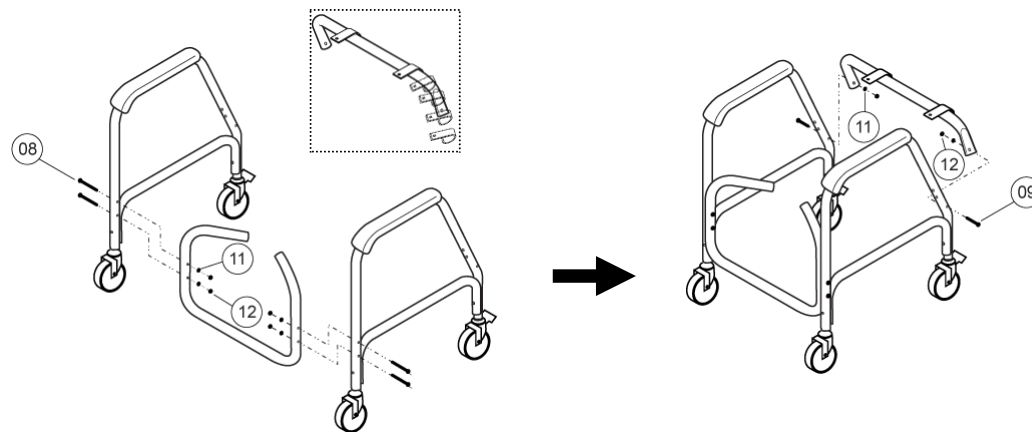
## 必ずまもってください!

**危険**：どしんと勢よく腰掛けると、座面が割れることがありますので、ゆっくりと腰掛けてください。不安な方は、かならず介助を頼んでください。

**警告**：ねじがゆるんだまま腰掛けると、フレームが歪んで転倒することがありますので、ご使用前にねじを点検して締め直してからご使用ください。

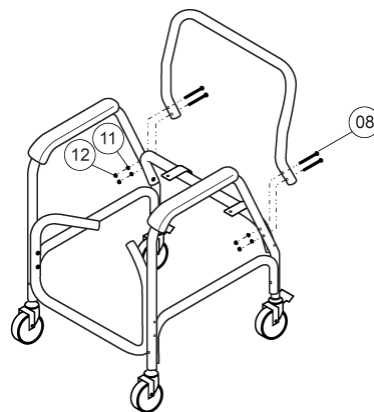
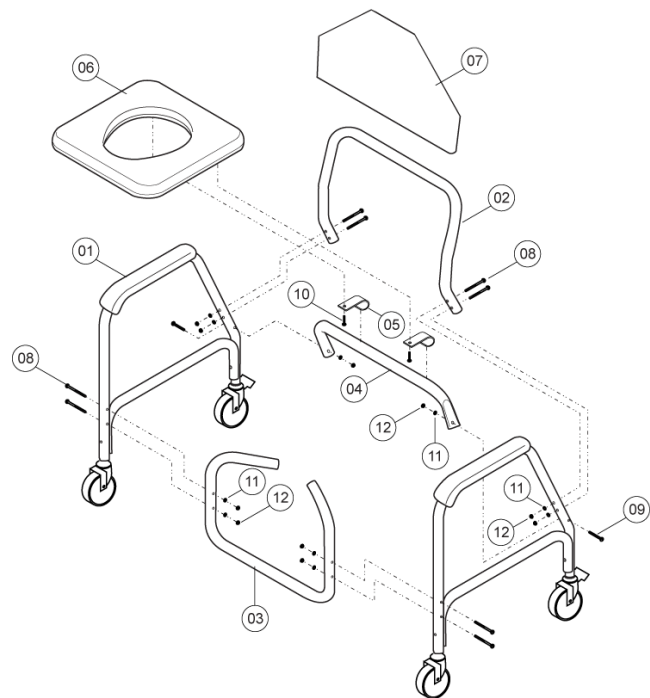
**警告**：乗り降りの際には、本体が動かないように必ずストッパーをかけてください。

**注意**：火や熱に接近、直射日光に当たると歪みますので、日陰に保管してください。

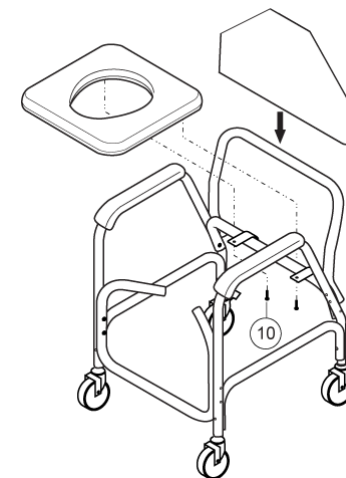


1. サイドフレーム に前部パイプ を取り付けます。ねじ(大) ,波ワッシャー ,ナット にて固定してください。  
後部パイプ に座面取付金具 を通します。

2. サイドフレーム に後部パイプ を取り付けます。ネジ(中) ,波ワッシャー ,ナット で固定してください。



3. サイドフレーム に背シート部パイプ を取り付けます。ねじ(大) ,波ワッシャー ,ナット で固定してください。



4. 座面板 をねじ(小) にて座面固定金具 に取り付けます。白布 を背シート部パイプ にかぶせると完成です。

後輪ストッパーは踏むとブレーキ固定、戻すと解放になります。

番号	部品名	個数
01	サイドフレーム	2
02	背シート部パイプ	1
03	前部パイプ	1
04	後部パイプ	1
05	座面取付金具	2
06	座面板	1

番号	部品名	個数
07	白布	1
08	ねじ(大) 55mm	8
09	ねじ(中) 35mm	2
10	ねじ(小) 18mm	2
11	波ワッシャー	10
12	ナット	10